

The KÖSTER logo is positioned in the top right corner of the page. It features the brand name in a bold, blue, sans-serif font, with a stylized blue 'K' that has a horizontal bar extending to the right.

Sistemas de impermeabilización

KÖSTER MS-Flexfolie

Instrucciones de instalación para su uso
con KÖSTER TPO

A green KÖSTER logo is visible on a light-colored surface in the background, appearing as if it has been applied or is a reflection. The logo is centered horizontally in the middle ground of the image.A close-up view of the white plastic bucket of MS-Flexfolie. The green label on the bucket features the product name 'MS-Flexfolie' in white text. Below the name, there is smaller text including 'waterproofing for...' and '5 kg' at the bottom.

La solución para uniones
difíciles con KÖSTER TPO

En general

KÖSTER MS-Flexfolie es un impermeabilizante ecológico, monocomponente, sin disolventes, altamente elástico y puenteador de grietas, basado en polímeros MS. El material se caracteriza por una excelente adherencia a un gran número de sustratos y puede procesarse tanto en superficies secas como ligeramente húmedas.

El producto se procesa en estado líquido, lo que permite una integración muy sencilla y sin juntas incluso en detalles arquitectónicos difíciles. Además, KÖSTER MS-Flexfolie es resistente a los rayos UV y cuenta con la homologación para su uso como impermeabilizante de cubiertas según la EAD 030350-00-0402, anteriormente ETAG 005.

El material no contiene isocianatos, es rápidamente resistente a la lluvia, soporta el tránsito peatonal ocasional y es resistente al envejecimiento, la hidrólisis, la sal y las heladas.



KÖSTER

Campos de aplicación

- Como solución para conexiones y detalles difíciles con membranas para cubiertas KÖSTER TPO, TPO Pro y ECB, por ejemplo, en puertas de patio.
- Para crear detalles difíciles con membranas sintéticas para cubiertas KÖSTER, como vigas en I.
- Para conectar membranas para cubiertas KÖSTER con otras membranas sintéticas
- Para conectar membranas para cubiertas KÖSTER a otros materiales, como PVC rígido, metales, betún, etc.
- Como impermeabilización independiente

Herramientas

- Brocha
- Rodillo de pelo de nailon
- Paleta dentada
- Tijeras
- Cinta adhesiva
- Gafas de seguridad
- Paño de limpieza KÖSTER TPO
- Lija
- Muela abrasiva
- Guantes de protección

Sustrato

KÖSTER MS-Flexfolie se caracteriza por su excelente adhesión a una gran variedad de sustratos, tales como membranas para cubiertas TPO a base de PE y PP, membranas para cubiertas ECB, membranas bituminosas, plásticos, clinker, hormigón y metales.

El sustrato debe estar seco o ligeramente húmedo, libre de escarcha, grasa, aceite y lechada de cemento. Elimina la pintura vieja, el aceite, la grasa y las sustancias orgánicas mediante lijado o fresado. Los sustratos de hormigón deben endurecerse durante al menos 28 días.

Las membranas plásticas desgastadas o contaminadas deben limpiarse con KÖSTER TPO Cleaner.

No es posible su aplicación sobre cobre, membranas de PVC, EPDM y en zonas permanentemente húmedas.

Preparación del sustrato

Para la mayoría de los materiales, se requiere un tratamiento previo con una imprimación/capa de fondo según la Tabla 1.

Se utilizan los siguientes productos:

KÖSTER TPO Primer para MS-Flexfolie (RT 109 001)

KÖSTER MS-Flexfolie (W 200 008)

KÖSTER PU Primer 120 (J 138 250)

KÖSTER TPO Cleaner (RT 105 002)

La imprimación KÖSTER TPO debe agitarse o remover bien antes de su aplicación. La imprimación debe frotarse enérgicamente sobre la superficie con un KÖSTER TPO Cleaning Cloth. Tras un tiempo de secado de aproximadamente 10-15 minutos, que puede ser mayor en climas fríos, se puede aplicar la lámina KÖSTER MS-Flexfolie.

Prepare solo el área que pueda trabajar en un máximo de una hora.

En el caso de determinados sustratos, también es necesario lijar la superficie. Se debe realizar un lijado muy minucioso, especialmente en las zonas de los bordes.



Sustrato	Lijado de la superficie	Limpieza con KÖSTER TPO Cleaner	KÖSTER TPO
KÖSTER TPO / TPO F / TPO SK (FR)	✓		
KÖSTER TPO Pro	✓	✓	
KÖSTER ECB / ECB F	✓		
TPO/FPO PE membranas para cubiertas a base de ¹⁾	✓		
Membranas para cubiertas a base de TPO/FPO PP ¹⁾	✓		
Membranas de PVC para cubiertas. ¹⁾	✓		
Membranas bituminosas ¹⁾			
Metales ¹⁾²⁾	✓		
Plásticos ¹⁾⁴⁾	✓		
Hormigón			
Madera y productos de madera			

1) Comprueba con la prueba de bonos.

2) Además del cobre

3) Con prueba de tracción si es necesario.

4) Excepto membranas de EPDM y PVC.

KÖSTER Primer	KÖSTER Primer PU 120	KÖSTER CT 121	KÖSTER Schnellreparatursystem EP Primer 2K
✓			
✓			
✓			
✓			
✓			
✓			
✓ ³⁾	✓ ³⁾		
✓ ³⁾	✓ ³⁾		
		✓	
			✓

Para otros sustratos, póngase en contacto con
KÖSTER BAUCHEMIE AG.

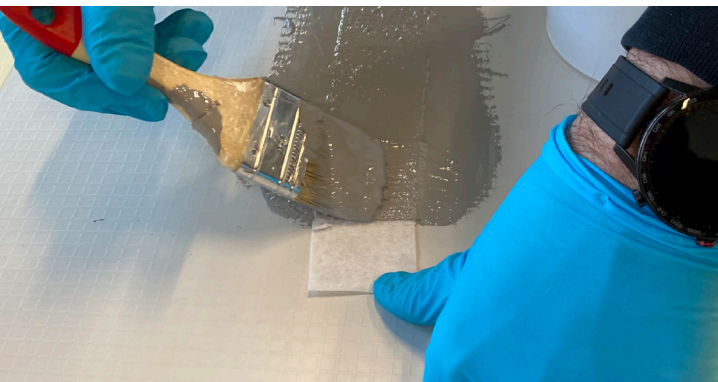
Importante: Debido a la variedad de materiales/productos disponibles en el mercado, **siempre se debe** realizar una prueba de adhesión.

Prueba de adhesión

En el caso de sustratos desconocidos o críticos, debe realizarse una prueba de adherencia antes de iniciar la impermeabilización.

Para ello, dependiendo del sustrato, se selecciona una imprimación (KÖSTER TPO Primer para MS-Flexfolie o KÖSTER PU Primer 120) y se aplica sobre una zona limpia y seca de la superficie. Una vez seca, se aplica KÖSTER MS-Flexfolie con una tira de KÖSTER Superfleece de aproximadamente 5 cm de ancho. Se deja un extremo de la tira sin cubrir.

Aplicar también sobre una superficie rugosa.



Tras un tiempo de curado de al menos 2 días a una temperatura de entre 15 y 20 °C (más tiempo a temperaturas más bajas), se comprueba y evalúa la resistencia adhesiva despegándola con la mano. La muestra debe estar completamente curada antes de realizar la prueba de resistencia al desprendimiento. Si se tira de la muestra demasiado pronto, se podrían obtener resultados incorrectos. No es necesario que la muestra solo se pueda despegar del sustrato con destrucción, ya que la fuerza que se alcanza al despegarla con la mano es significativamente mayor que la fuerza adhesiva necesaria para una impermeabilización funcional. Al despegar la muestra endurecida, se debe sentir una resistencia clara, lo que suele ser completamente suficiente para una impermeabilización aplicable.

Si no se alcanza una adhesión suficiente, recomendamos consultar al departamento de tecnología de aplicación de KÖSTER.

Si no se consigue una adhesión suficiente, recomendamos consultar al departamento de tecnología de aplicación de KÖSTER.



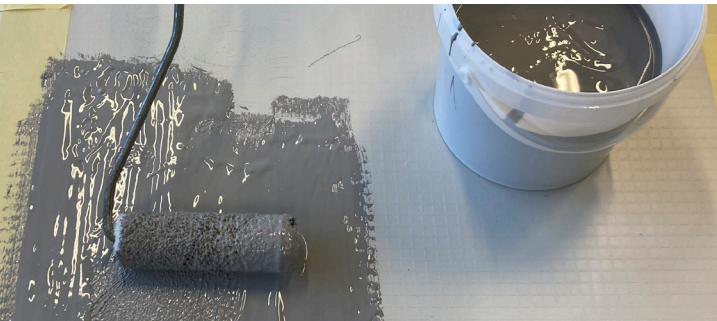
Procesamiento

Tras limpiar y preparar el sustrato, se aplica KÖSTER MS-Flexfolie en dos capas (consumo aprox. 1,5 kg/m² por cada 1 mm de espesor de capa).

Las zonas de los bordes se enmascaran con cinta adhesiva para garantizar que la impermeabilización se complete correctamente.

Antes de su procesamiento, la lámina KÖSTER MS-Flexfolie se remueve bien.





La primera capa se aplica con la ayuda de un cepillo, rodillo o llana dentada.

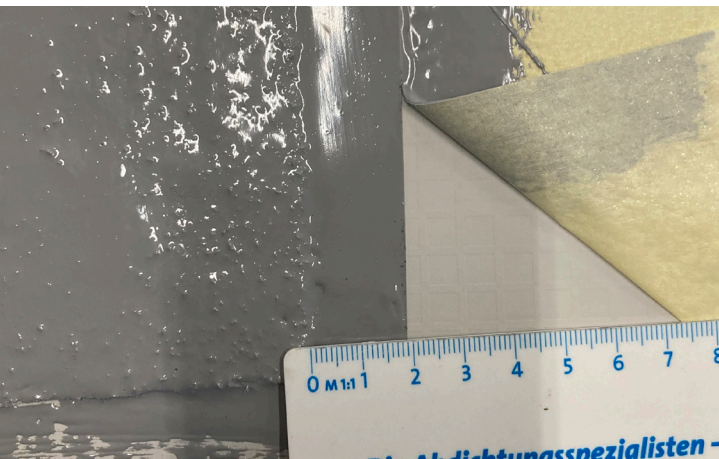


Coloque inmediatamente KÖSTER Superfleece sobre la MS-Flexfolie recién aplicada, sin crear arrugas ni burbujas, y presione con un rodillo.



A continuación, se aplica la segunda capa «fresca sobre fresca». Se debe alcanzar un espesor total de capa de al menos 2,1 mm, incluida la capa de refuerzo.

El refuerzo de vellón debe estar completamente cubierto con MS-Flexfolie y la MS-Flexfolie debe extenderse un mínimo de 5 cm más allá del vellón. El solapamiento no debe ir en contra de la dirección del flujo del agua. En la zona de solapamiento, se debe tener cuidado de que las inserciones de vellón estén completamente saturadas con KÖSTER MS-Flexfolie.



En los bordes, la impermeabilización debe cubrir completamente el vellón y sobresalir un mínimo de 2 cm.

KÖSTER MS-Flexfolie debe procesarse en un rango de temperatura de +5 °C a +30 °C. Lo ideal es que no se produzcan precipitaciones en las 8 horas posteriores a la aplicación.

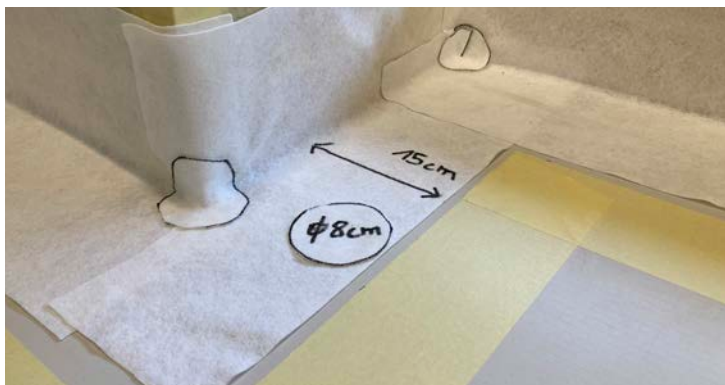
Dependiendo de las condiciones meteorológicas, la impermeabilización estará completamente seca tras aproximadamente 48 horas.

Detalles

En las conexiones, la lámina KÖSTER MS-Flexfolie debe colocarse al menos 15 cm por encima del borde superior del revestimiento.

Si las membranas para cubiertas KÖSTER u otros productos impermeabilizantes se conectan mediante MS-Flexfolie, deben quedar al menos 15 cm por encima del nivel de impermeabilización horizontal.

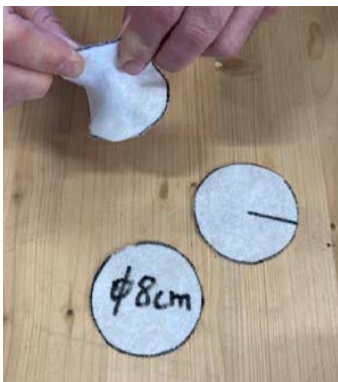
KÖSTER Superfleece también debe instalarse siempre en las conexiones y los detalles.





Esquinas

El refuerzo con KÖSTER Superfleece debe instalarse en las esquinas interiores y exteriores.



Protección personal

Se deben respetar las normas de salud y seguridad en el trabajo. Utilice guantes protectores adecuados (por ejemplo, guantes de nitrilo) y gafas protectoras.



Estamos a su disposición en todo el mundo.

Emitido: 12/2022

// Contáctenos

KÖSTER BAUCHEMIE AG
Dieselstraße 1-10 · 26607 Aurich
Tel.: +49 0800 1136144
E-Mail: info@koster.eu
www.koster.eu

Síguenos en las redes sociales:



KÖSTER
Waterproofing Systems

